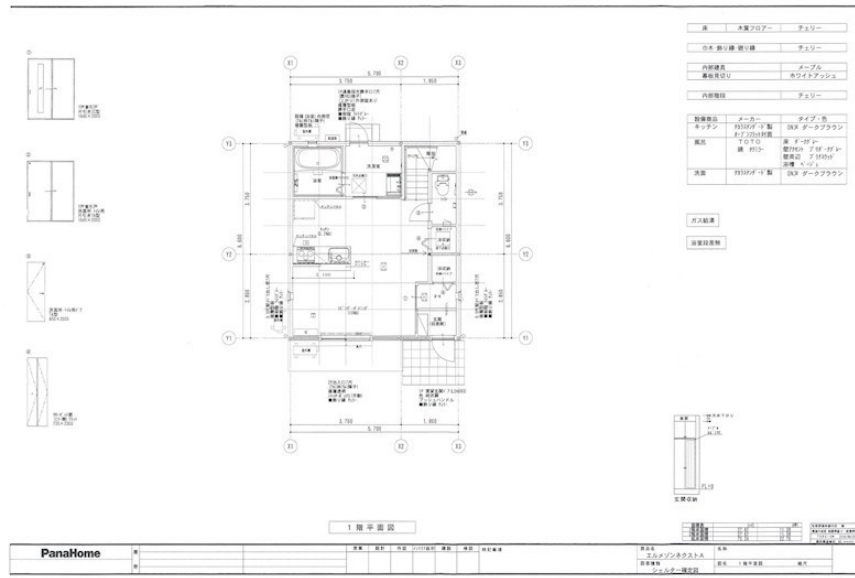


FOR RENT



間取りの「S」はサービスルーム(納戸)です。

図面と現況が異なる場合は現況が優先となります。

賃料	100,000円		
間取り	3LDK	物件種別	戸建
管理費	-	共益費	-
雑費	-		
敷金	1ヶ月	礼金	-
敷引/償却金	-/-	保証金	-
交通	40 葵西小学校入口 バス停徒歩5分 40 初生町西 バス停徒歩8分		
物件所在地	静岡県浜松市中央区葵西2丁目		
建物名・部屋番号			
構造・規模	軽量鉄骨 2階建 1-2階		
専有面積	75.24㎡	向き	南東
築年月	2016年9月	入居時期	2026年6月中旬
仲介料	1ヶ月	損害保険	有 21,500円 24ヶ月
更新料		契約期間	2年
駐車場			
その他費用	[一時金] 自治会費：450円 自治会入会金：1,000円 [備考] 部費 500円/年 募金します		
入居諸条件	ペット不可 事務所不可 楽器等の使用不可 学生可		
保証会社	必須 (オリコフォレントインシュア) 初回保証料30,000円 (賃料の30%) その後、1,000円/月 (賃料の)		
設備			
備考			

情報更新日 2026年5月8日

No.000000920



静岡県知事(12)第4331号
公益社団法人静岡県宅地建物取引業協会
株式会社パナホーム静岡 西部営業部
静岡県浜松市中央区市野町2-4-8
TEL:0120-32-3603 FAX:053-422-2409
E-mail: hiroshi-uchiyama@shizuoka.panahome.co.jp



携帯サイトから物件詳細を閲覧できます!

取引態様	手数料負担の割合	貸主	0%	借主	100%
代理	手数料配分の割合	元付	0%	客付	100%