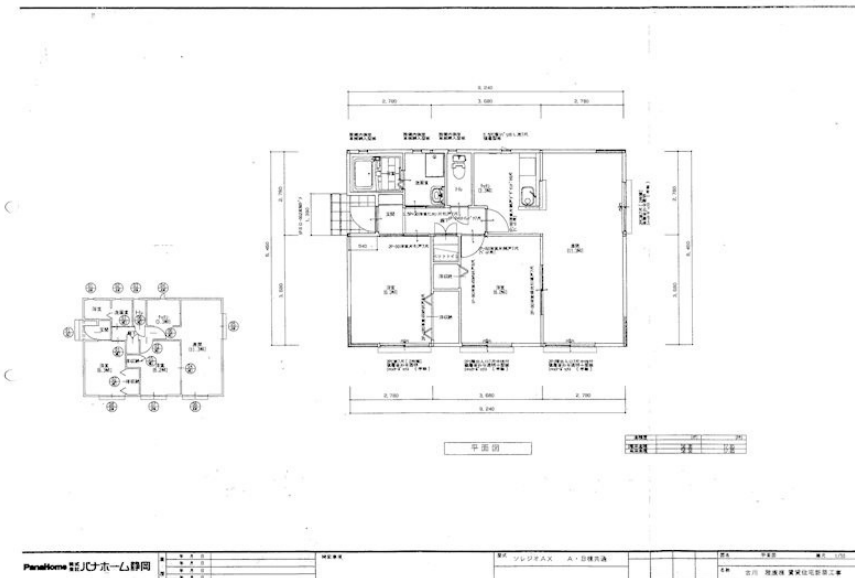


# FOR RENT



間取りの「S」はサービスルーム(納戸)です。

図面と現況が異なる場合は現況が優先となります。

賃料	103,500円		
間取り	2LDK	物件種別	戸建
管理費	-	共益費	-
雑費	-		
敷金	1ヶ月	礼金	-
敷引/償却金	-/-	保証金	-
交通	73 上西町(静岡県) バス停徒歩3分		
物件所在地	静岡県浜松市中央区細島町		
建物名・部屋番号			
構造・規模	軽量鉄骨 1階建 1階		
専有面積	58.38㎡	向き	西
築年月	2005年7月8日	入居時期	2026年6月中旬
仲介料	1ヶ月	損害保険	有 21,500円 24ヶ月
更新料		契約期間	2年
駐車場			
その他費用	[一時金] 自治会入会金: 1,000円 [月次費用] 自治会費: 400円		
入居諸条件	ペット可 事務所不可 楽器等の使用不可 学生可		
保証会社	必須(オリコフォレントインシュア) 初回保証料 31,050円(賃料の30%) その後、1,032円/月(賃料の)		
設備			
備考			

情報更新日 2026年5月18日

No.000000908



静岡県知事(12)第4331号  
公益社団法人静岡県宅地建物取引業協会  
**株式会社パナホーム静岡 西部営業部**  
静岡県浜松市中央区市野町2-4-8  
TEL:0120-32-3603 FAX:053-422-2409  
E-mail: hiroshi-uchiyama@shizuoka.panahome.co.jp



携帯サイトから物件詳細を閲覧できます!

取引態様	手数料負担の割合	貸主	0%	借主	100%
代理	手数料配分の割合	元付	0%	客付	100%