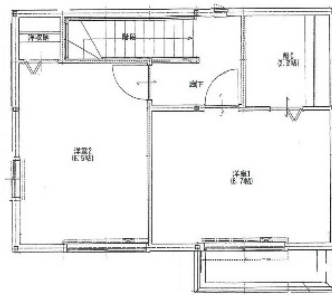
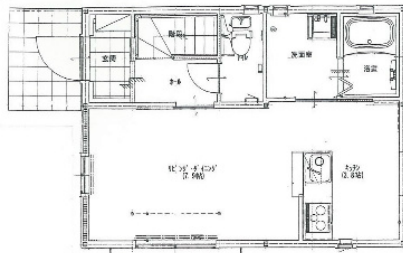


FOR RENT

高台に立地 南面バルコニー 南庭 ディンプルキー ダブルディンプルキー 当社管理物件



間取りの「S」はサービスルーム(納戸)です。

図面と現況が異なる場合は現況が優先となります。

賃料	88,000円		
間取り	2LDK	物件種別	戸建
管理費	-	共益費	-
雑費	-		
敷金	1ヶ月	礼金	-
敷引/償却金	-/-	保証金	-
交通	30/31 富塚（静岡県） バス停徒歩3分		
物件所在地	静岡県浜松市中央区富塚町		
建物名・部屋番号			
構造・規模	軽量鉄骨 2階建 1-2階		
専有面積	63.36㎡	向き	南
築年月	2015年5月	入居時期	即時
仲介料	1ヶ月	損害保険	有 21,500円 24ヶ月
更新料		契約期間	2年
駐車場			
その他費用	[一時金] 自治会入会金：500円 [月次費用] 自治会費：300円		
入居諸条件	ペット不可 事務所不可 楽器等の使用不可 学生可		
保証会社	必須 (オリコフォレントインシュア) 初回保証料26,400円 (賃料の30%) その後、880円/月 (賃料の		
設備	敷地内ゴミ置き場 システムキッチン 対面式キッチン カウンターキッチン I H クッキングヒーター		
備考			

情報更新日 2026年2月2日

No.0000000854

静岡県知事（12）第4331号
公益社団法人静岡県宅地建物取引業協会

あなたと夢を、ごいっしょに。
PanaHome
株式会社パナホーム静岡

株式会社パナホーム静岡 西部営業部

静岡県浜松市中央区市野町 2 4 4 8

TEL:0120-32-3603

FAX:053-422-2409

E-mail : hiroshi-uchiyama@shizuoka.panahome.co.jp



携帯サイトから物件詳細を閲覧できます！

取引態様	手数料負担の割合	貸主	0%	借主	100%
代理	手数料配分の割合	元付	0%	客付	100%