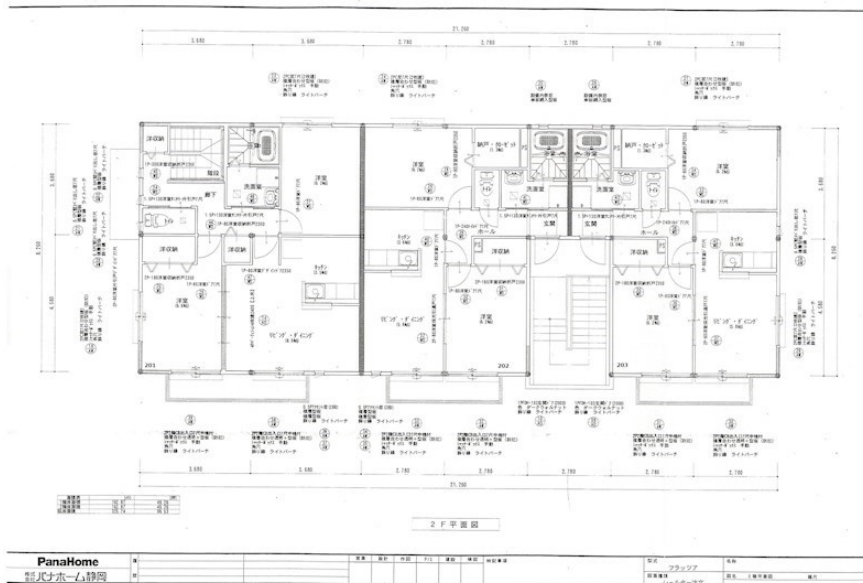


# FOR RENT

駅まで平坦 南面バルコニー ダブルロック ディンプルキー 24時間緊急通報システム 角住戸 陽当たり良好



間取りの「S」はサービスルーム(納戸)です。

図面と現況が異なる場合は現況が優先となります。

あなたと夢を、ごいっしょに。  
**PanaHome**  
株式会社パナホーム静岡

静岡県知事(12)第4331号  
公益社団法人静岡県宅地建物取引業協会

**株式会社パナホーム静岡 西部営業部**

静岡県浜松市中央区市野町2-4-8

TEL:0120-32-3603

FAX:053-422-2409

E-mail: hiroshi-uchiyama@shizuoka.panahome.co.jp

賃料	67,000円		
間取り	2SLDK	物件種別	アパート
管理費	-	共益費	-
雑費	-		
敷金	1ヶ月	礼金	-
敷引/償却金	-/-	保証金	-
交通	遠州鉄道 浜北駅 徒歩6分 北浜麓玉線 文化センター バス停徒歩3分		
物件所在地	静岡県浜松市浜名区貴布祢		
建物名・部屋番号			
構造・規模	軽量鉄骨 2階建 1階		
専有面積	51.3㎡	向き	南
築年月	2006年8月	入居時期	2025年12月中旬
仲介料	1ヶ月	損害保険	有 21,500円 24ヶ月
更新料		契約期間	2年
駐車場			
その他費用	[月次費用] 自治会費:750円 [備考] 防犯灯費 600円/年 募金します		
入居諸条件	ペット不可 事務所不可 楽器等の使用不可 学生可		
保証会社	必須(オリコフォレントインシュア) 初回保証料 20,100円(賃料の30%) その後、670円/月(賃料の		
設備	敷地内ゴミ置き場 システムキッチン 対面式キッチン ガスコンロ設置済 2口コンロ グリル 浴室乾燥		
備考			

情報更新日 2025年12月14日

No.0000000847



携帯サイトから物件詳細を閲覧できます！

取引態様	手数料負担の割合	貸主	0%	借主	100%
貸主	手数料配分の割合	元付	0%	客付	100%