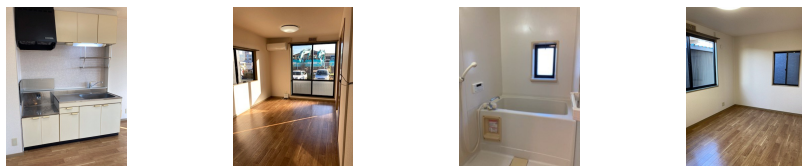
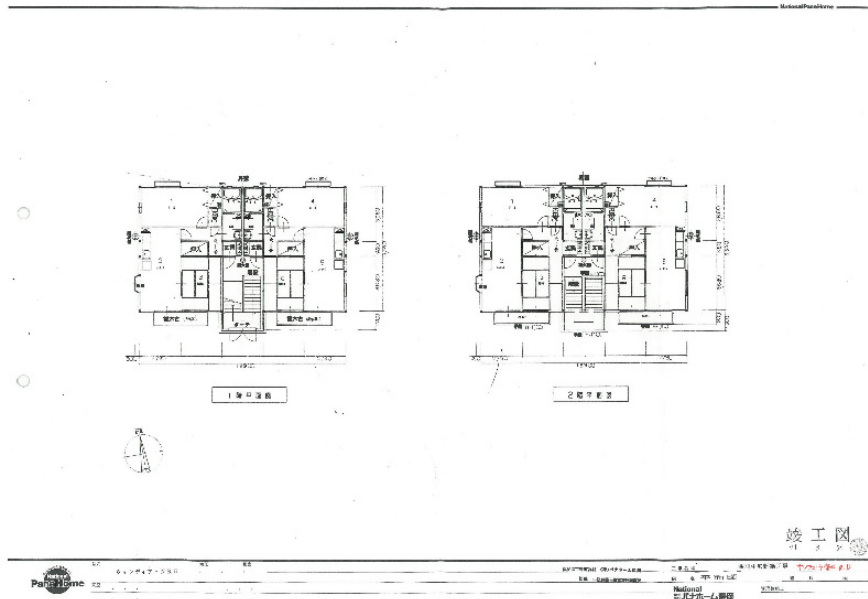


# FOR RENT

外壁サイディング 外装リフォーム済 ディンプルキー 角住戸 陽当たり良好



間取りの「S」はサービスルーム(納戸)です。

図面と現況が異なる場合は現況が優先となります。

賃料	46,000円		
間取り	2DK	物件種別	アパート
管理費	-	共益費	-
雑費	-		
敷金	2ヶ月	礼金	-
敷引/償却金	-/-	保証金	-
交通	宇刈袋井東線 東公民館 バス停徒歩4分 宇刈袋井東線 菅ヶ谷 バス停徒歩4分		
物件所在地	静岡県袋井市国本		
建物名・部屋番号			
構造・規模	軽量鉄骨 2階建 1階		
専有面積	51.04㎡	向き	南
築年月	2019年4月	入居時期	即時
仲介料	1.1ヶ月	損害保険	有 21,500円 24ヶ月
更新料		契約期間	2年
駐車場			
その他費用	[月次費用] 自治会費:1,750円 [備考] 草取り出不足金 年1回2,000円		
入居諸条件	ペット不可 事務所不可 楽器等の使用不可 二人可		
保証会社	必須(オリコフォレントインシュア) 初回保証料 15,000円 その後、460円(賃料の1%)がかかります		
設備	ガスコンロ設置可 ガスキッチン バス・トイレ別 照明付き BS インターホン ガス給湯 3点給湯		
備考			

情報更新日 2026年7月3日

No.000000782

静岡県知事(12)第4331号  
公益社団法人静岡県宅地建物取引業協会

あなたと夢を、ごいっしょに。  
**PanaHome**  
株式会社パナホーム静岡

**株式会社パナホーム静岡 西部営業部**  
静岡県浜松市中央区市野町2-4-4-8  
TEL:0120-32-3603 FAX:053-422-2409  
E-mail:hiroshi-uchiyama@shizuoka.panahome.co.jp



携帯サイトから物件詳細を閲覧できます!

取引態様	手数料負担の割合	貸主	0%	借主	100%
代理	手数料配分の割合	元付	0%	客付	100%