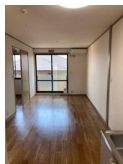
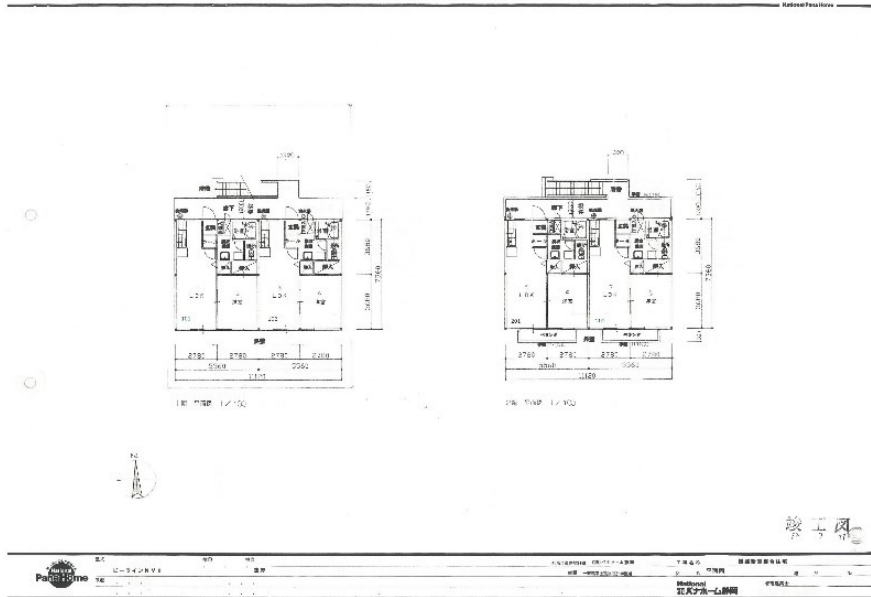


FOR RENT



間取りの「S」はサービスルーム(納戸)です。

図面と現況が異なる場合は現況が優先となります。

賃料	51,000円		
間取り	1LDK	物件種別	アパート
管理費	-	共益費	-
雑費	-		
敷金	2ヶ月	礼金	-
敷引/償却金	-/-	保証金	-
交通	53/56〔浜松駅-啓陽高校入口〕 半田山北 バス停徒歩3分		
物件所在地	静岡県浜松市中央区半田山5丁目		
建物名・部屋番号			
構造・規模	軽量鉄骨 2階建 2階		
専有面積	40.92㎡	向き	北
築年月	2000年2月	入居時期	即時
仲介料	1.1ヶ月	損害保険	有 18,000円 24ヶ月
更新料		契約期間	2年
駐車場			
その他費用	[月次費用] 自治会費(単身者):250円 自治会費(ファミリー):500円		
入居諸条件	ペット不可 事務所不可 楽器等の使用不可 二人可		
保証会社	必須(オリコフォレントインシュア) 初回保証料15,300円 その後510円/月(賃料の1%)集金します		
設備			
備考			

情報更新日 2026年2月6日

No.0000000764



静岡県知事(12)第4331号
公益社団法人静岡県宅地建物取引業協会

株式会社パナホーム静岡 西部営業部

静岡県浜松市中央区市野町2-4-4-8

TEL:0120-32-3603

FAX:053-422-2409

E-mail: hiroshi-uchiyama@shizuoka.panahome.co.jp



携帯サイトから物件詳細を閲覧できます！

取引態様	手数料負担の割合	貸主	0%	借主	100%
代理	手数料配分の割合	元付	0%	客付	100%