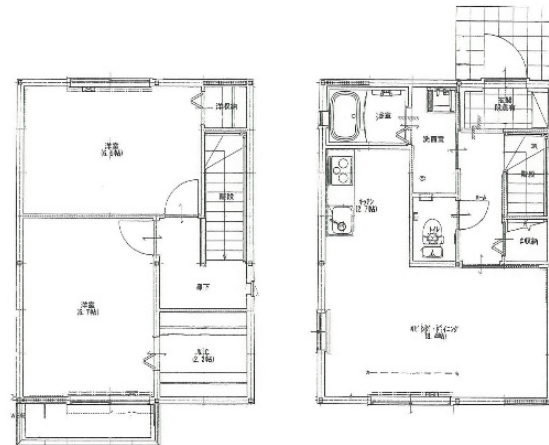


FOR RENT

南面バルコニー



間取りの「S」はサービスルーム(納戸)です。

図面と現況が異なる場合は現況が優先となります。

賃料	80,000円		
間取り	2LDK	物件種別	戸建
管理費	-	共益費	-
雑費	-		
敷金	1ヶ月	礼金	-
敷引/償却金	-/-	保証金	-
交通	東海道本線(東海) 鷺津駅 徒歩6分 湖西市自主運行バス 鷺津本町 バス停徒歩4分		
物件所在地	静岡県湖西市鷺津		
建物名・部屋番号			
構造・規模	軽量鉄骨 2階建 1-2階		
専有面積	63.36㎡	向き	北
築年月	2015年6月	入居時期	2025年6月中旬
仲介料	1.1ヶ月	損害保険	有 20,000円 24ヶ月
更新料		契約期間	2年
駐車場			
その他費用	[月次費用] 自治会費(子供有):1,020円 自治会費(子供無):920円 [備考] 日本赤十字協力金5,800円/年 清掃不足金1,000円/回 集金します。		
入居諸条件	ペット不可 事務所不可 楽器等の使用不可 二人可		
保証会社	必須 初回保証料24,000円(賃料の30%) その後800円/月(賃料の1%) かかります		
設備	I I型キッチン 耐震ラッチ吊戸棚 バス・トイレ別 トイレ有 温水洗浄便座 洗面所独立 洗面所にドア		
備考			

情報更新日 2025年4月25日

No.000000755

静岡県知事(12)第4331号
公益社団法人静岡県宅地建物取引業協会

あなたと夢を、ごいっしょに。
PanaHome
株式会社パナホーム静岡

株式会社パナホーム静岡 西部営業部
静岡県浜松市中央区市野町2-4-4
TEL:0120-32-3603 FAX:053-422-2409
E-mail:hiroshi-uchiyama@shizuoka.panahome.co.jp



携帯サイトから物件詳細を閲覧できます!

取引態様	手数料負担の割合	貸主	0%	借主	100%
代理	手数料配分の割合	元付	0%	客付	100%