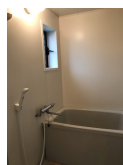
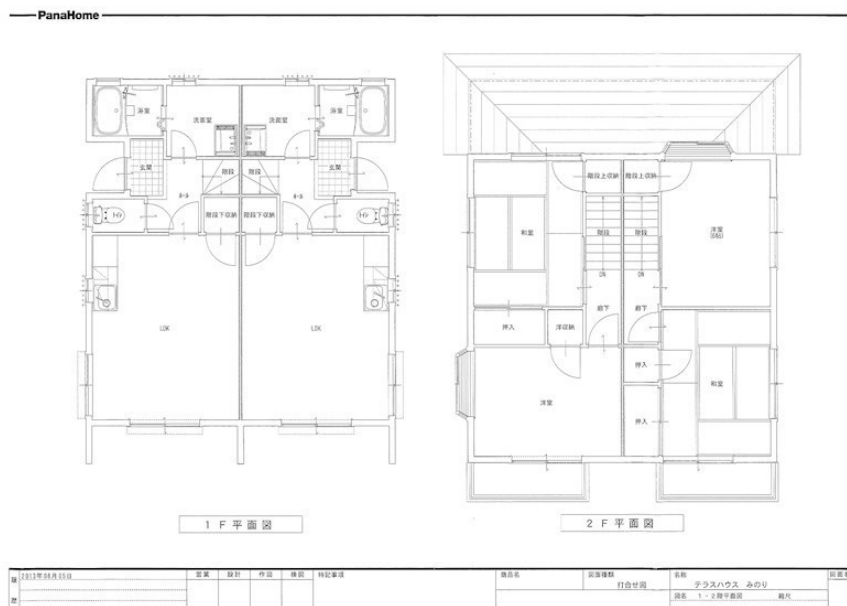


FOR RENT



間取りの「S」はサービスルーム(納戸)です。

図面と現況が異なる場合は現況が優先となります。

賃料	52,000円		
間取り	2LDK	物件種別	テラスハウス
管理費	-	共益費	-
雑費	-		
敷金	2ヶ月	礼金	-
敷引/償却金	-/-	保証金	-
交通	蒲・笠井線_70_01_on JA長上支店 バス停徒歩4分		
物件所在地	静岡県浜松市中央区天王町		
建物名・部屋番号			
構造・規模	木造 2階建 1-2階		
専有面積	55m ²	向き	東
築年月	1995年1月	入居時期	2026年3月中旬
仲介料	1.1ヶ月	損害保険	有 21,500円 24ヶ月
更新料		契約期間	2年
駐車場			
その他費用	[一時金] 自治会入会金：3,000円 清掃不足金：1,000円 [月次費用] 自治会費：400円		
入居諸条件	ペット不可 事務所不可 楽器等の使用不可 二人可		
保証会社	必須 (オリコフォレントインシュア) 初回保証料15,600円 (賃料の30%) その後520円/月 (賃料の1%)		
設備			
備考			

情報更新日 2026年2月2日

No.0000000718



静岡県知事 (12) 第4331号
公益社団法人静岡県宅地建物取引業協会

株式会社パナホーム静岡 西部営業部

静岡県浜松市中央区市野町 2 4 4 8

TEL:0120-32-3603

FAX:053-422-2409

E-mail : hiroshi-uchiyama@shizuoka.panahome.co.jp



携帯サイトから物件詳細を閲覧できます！

取引態様	手数料負担の割合	貸主	0%	借主	100%
代理	手数料配分の割合	元付	0%	客付	100%