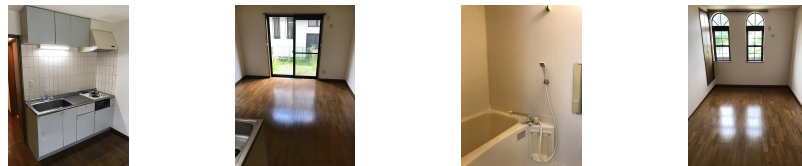
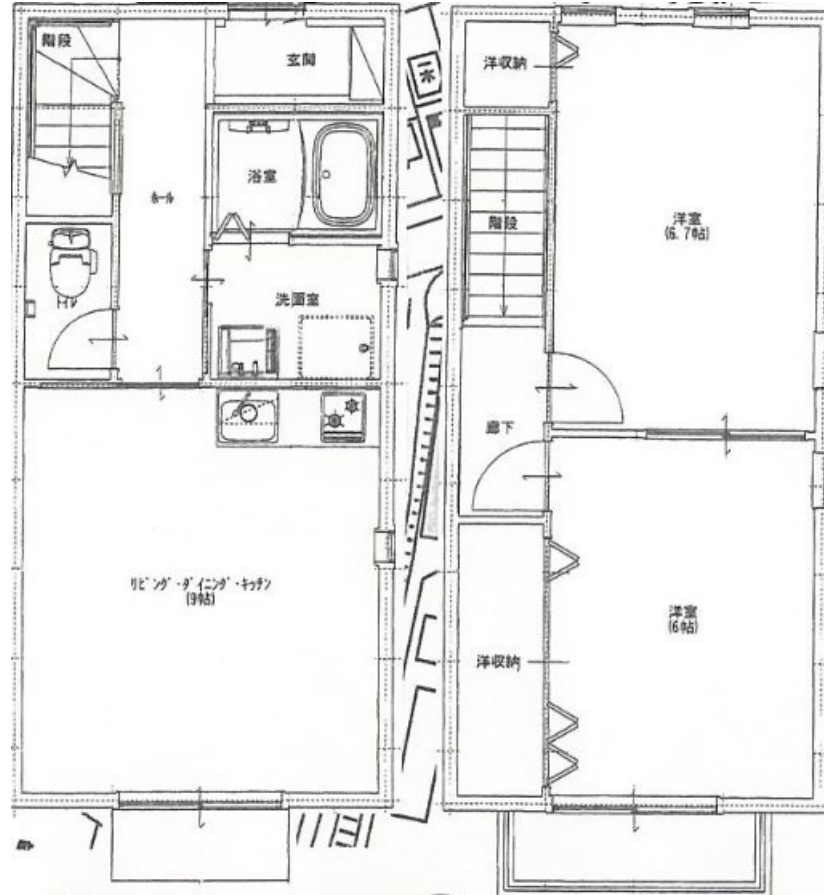


FOR RENT

外壁サイディング 閑静な住宅街 区画整理地内



間取りの「S」はサービスルーム(納戸)です。

図面と現況が異なる場合は現況が優先となります。

賃料	55,000円		
間取り	2DK	物件種別	アパート
管理費	-	共益費	-
雑費	-		
敷金	1ヶ月	礼金	-
敷引/償却金	-/-	保証金	-
交通	萩丘都田線_53_01_on 半田公園 バス停徒歩2分		
物件所在地	静岡県浜松市中央区半田山5丁目		
建物名・部屋番号			
構造・規模	木造 2階建 1階		
専有面積	56.3㎡	向き	北
築年月	1997年9月	入居時期	2026年6月中旬
仲介料	1.1ヶ月	損害保険	有 21,500円 24ヶ月
更新料		契約期間	2年
駐車場			
その他費用	[月次費用] 自治会費：500円		
入居諸条件	ペット不可 事務所不可 楽器等の使用不可 二人可		
保証会社	必須(オリコフォレントインシュア) 初回保証料16,500円(賃料の30%) その後550円/月(賃料の1%)		
設備	パナホーム施工ではありません		
備考			

情報更新日 2026年7月4日

No.000000495

静岡県知事(12)第4331号
公益社団法人静岡県宅地建物取引業協会

PanaHome 株式会社パナホーム静岡 西部営業部

静岡県浜松市中央区市野町2-4-8
TEL:0120-32-3603 FAX:053-422-2409
E-mail:hiroshi-uchiyama@shizuoka.panahome.co.jp



携帯サイトから物件詳細を閲覧できます!

取引態様	手数料負担の割合	貸主	0%	借主	100%
代理	手数料配分の割合	元付	0%	客付	100%