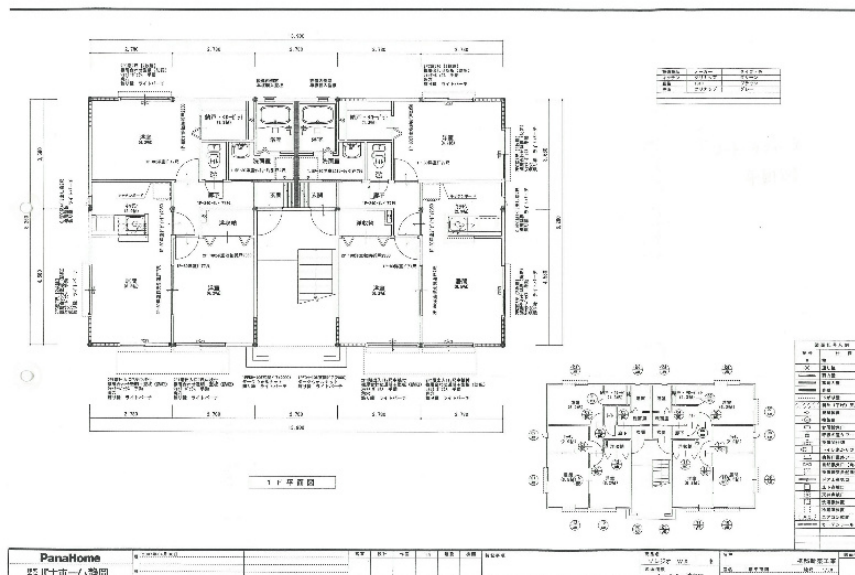


# FOR RENT

南面バルコニー ダブルディンプルキー 当社管理物件



間取りの「S」はサービスルーム(納戸)です。

図面と現況が異なる場合は現況が優先となります。



静岡県知事(12)第4331号  
公益社団法人静岡県宅地建物取引業協会

**株式会社パナホーム静岡 西部営業部**

静岡県浜松市中央区市野町2-4-8

TEL:0120-32-3603

FAX:053-422-2409

E-mail: hiroshi-uchiyama@shizuoka.panahome.co.jp

賃料	58,000円		
間取り	2SDK	物件種別	アパート
管理費	-	共益費	-
雑費	-		
敷金	2ヶ月	礼金	-
敷引/償却金	-/-	保証金	-
交通	城之崎線_27_01_on 浅羽中学 バス停徒歩1分		
物件所在地	静岡県袋井市豊住		
建物名・部屋番号			
構造・規模	軽量鉄骨 2階建 1階		
専有面積	51.04㎡	向き	南
築年月	2007年12月	入居時期	即時
仲介料	1.1ヶ月	損害保険	有 20,000円 24ヶ月
更新料		契約期間	1年
駐車場	駐輪場		
その他費用	[月次費用] 自治会費:1,000円		
入居諸条件	ペット不可 事務所不可 楽器等の使用不可 二人可		
保証会社	必須(日本賃貸保証) 初回保証料23,200円(賃料の40%) その後10,000円/年 かかります		
設備	テレビドアホン 洗浄便座		
備考			

情報更新日 2025年12月14日

No.0000000474



携帯サイトから物件詳細を閲覧できます！

取引態様	手数料負担の割合	貸主	0%	借主	100%
代理	手数料配分の割合	元付	0%	客付	100%