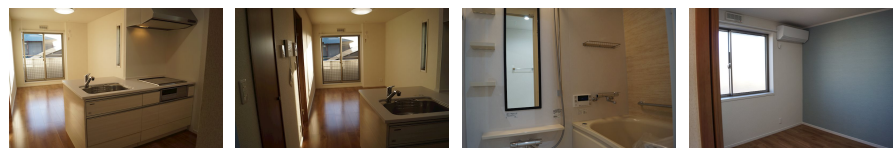
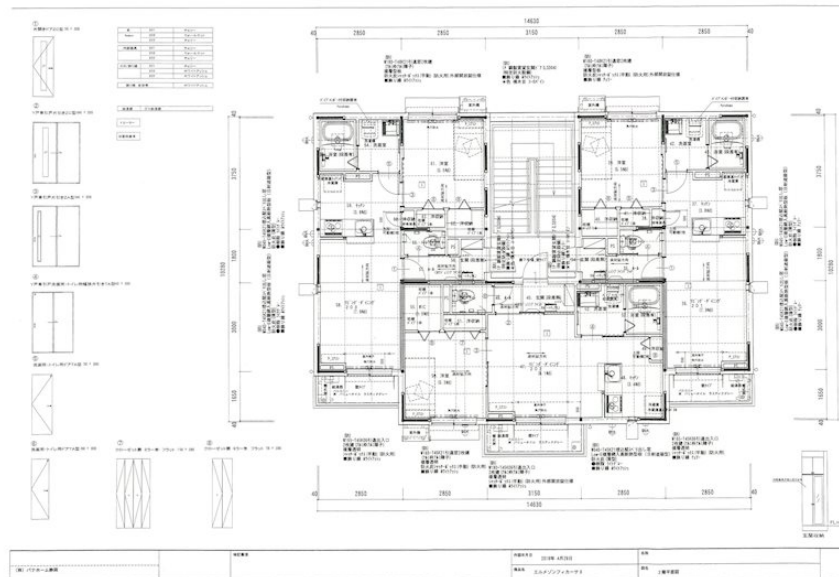


FOR RENT

南面バルコニー ダブルロック ディンプルキー 24時間緊急通報システム 角住戸



間取りの「S」はサービスルーム(納戸)です。

図面と現況が異なる場合は現況が優先となります。

| | | | |
|----------|---|------|----------------|
| 賃料 | 71,000円 | | |
| 間取り | 1LDK | 物件種別 | アパート |
| 管理費 | 無 | 共益費 | - |
| 雑費 | - | | |
| 敷金 | 1ヶ月 | 礼金 | - |
| 敷引/償却金 | -/- | 保証金 | - |
| 交通 | 遠州鉄道 美園中央公園駅 徒歩7分 あらたまの湯線 道本 バス停徒歩2分 | | |
| 物件所在地 | 静岡県浜松市浜名区貴布祢 5 4 3 - 3 | | |
| 建物名・部屋番号 | | | |
| 構造・規模 | 軽量鉄骨 3階建 2階 | | |
| 専有面積 | 41.02㎡ | 向き | 東 |
| 築年月 | 2018年9月 | 入居時期 | 2026年7月上旬 |
| 仲介料 | 1.1ヶ月 | 損害保険 | 有 20,000円 24ヶ月 |
| 更新料 | | 契約期間 | 2年 |
| 駐車場 | 駐輪場 | | |
| その他費用 | [備考] 自治会費10,000円/年 募金します | | |
| 入居諸条件 | ペット不可 事務所不可 楽器等の使用不可 学生可 | | |
| 保証会社 | 必須(オリコフォレントインシュア) 初回保証料21,300円(賃料の30%) その後710円/月(賃料の) | | |
| 設備 | カラーテレビドアホン 追い焚き機能付き | | |
| 備考 | | | |

情報更新日 2026年7月3日

No.000000439

静岡県知事(12)第4331号
公益社団法人静岡県宅地建物取引業協会

PanaHome 株式会社パナホーム静岡 西部営業部

静岡県浜松市中央区市野町 2 4 4 8
TEL:0120-32-3603 FAX:053-422-2409
E-mail: hiroshi-uchiyama@shizuoka.panahome.co.jp



携帯サイトから物件詳細を閲覧できます!

| | | | | | |
|------|----------|----|----|----|------|
| 取引態様 | 手数料負担の割合 | 貸主 | 0% | 借主 | 100% |
| 代理 | 手数料配分の割合 | 元付 | 0% | 客付 | 100% |