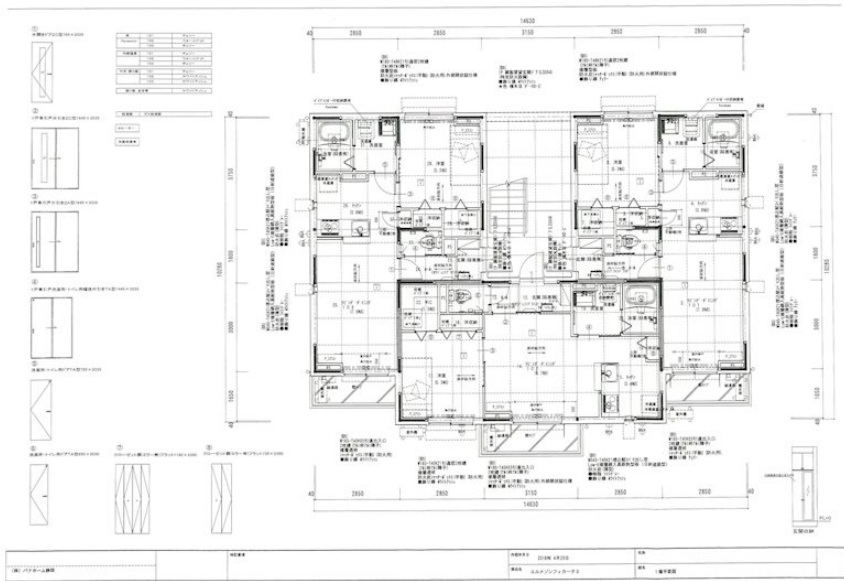


FOR RENT

南面バルコニー ダブルロック ディンプルキー 24時間緊急通報システム 角住戸



間取りの「S」はサービスルーム(納戸)です。 図面と現況が異なる場合は現況が優先となります。

賃料	70,000円		
間取り	1LDK	物件種別	アパート
管理費	-	共益費	-
雑費	-		
敷金	1ヶ月	礼金	-
敷引/償却金	-/-	保証金	-
交通	遠州鉄道 美園中央公園駅 徒歩7分 あらたまの湯線 道本 バス停徒歩2分		
物件所在地	静岡県浜松市浜名区貴布祢		
建物名・部屋番号			
構造・規模	軽量鉄骨 3階建 1階		
専有面積	41.23㎡	向き	北
築年月	2018年9月	入居時期	2025年12月中旬
仲介料	1.1ヶ月	損害保険	有 20,000円 24ヶ月
更新料		契約期間	2年
駐車場			
その他費用	[月次費用] 自治会費：10,000円		
入居諸条件	ペット不可 事務所不可 楽器等の使用不可 二人可		
保証会社	必須 (オリコフォレントインシュア) 初回保証料21,000円 (賃料の30%) その後700円/月 (賃料の1%)		
設備	エアコン1ヶ所付き 浴室換気乾燥機付き		
備考			

情報更新日 2025年12月14日 No.0000000425



静岡県知事 (12) 第4331号
公益社団法人静岡県宅地建物取引業協会
株式会社パナホーム静岡 西部営業部
静岡県浜松市中央区市野町 2 4 4 8
TEL:0120-32-3603 FAX:053-422-2409
E-mail : hiroshi-uchiyama@shizuoka.panahome.co.jp



携帯サイトから物件詳細を閲覧できます！

取引態様	手数料負担の割合	貸主	0%	借主	100%
代理	手数料配分の割合	元付	0%	客付	100%