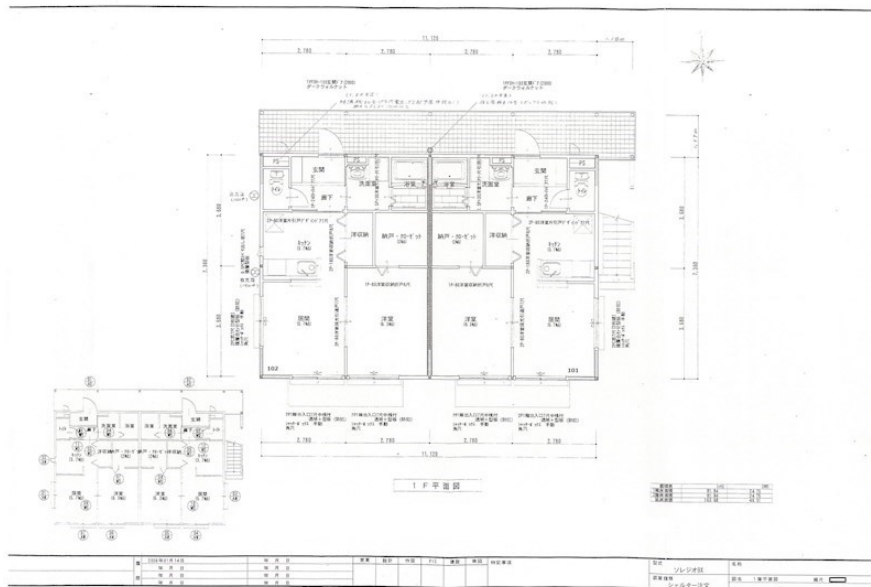


FOR RENT

閑静な住宅街 南庭 ダブルロック ディンプルキー 24時間緊急通報システム セキュリティ有り 全室南向き 角住戸



間取りの「S」はサービスルーム(納戸)です。

図面と現況が異なる場合は現況が優先となります。

賃料	55,000円		
間取り	1SLDK	物件種別	アパート
管理費	-	共益費	-
雑費	-		
敷金	2ヶ月	礼金	-
敷引/償却金	-/-	保証金	-
交通	和合西山線(下池川町経由) 馬舟 バス停徒歩3分 和合西山線(下池川町経由) 和合西 バス停徒歩6分		
物件所在地	静岡県浜松市中央区和合町		
建物名・部屋番号			
構造・規模	軽量鉄骨 2階建 1階		
専有面積	40.92㎡	向き	北
築年月	2006年7月	入居時期	2026年6月上旬予定
仲介料	1.1ヶ月	損害保険	有 20,000円 24ヶ月
更新料		契約期間	2年
駐車場	駐輪場		
その他費用	[一時金] 自治会入会金: 400円 [月次費用] 自治会費: 500円 消防費: 400円		
入居諸条件	ペット不可 事務所不可 楽器等の使用不可 二人可		
保証会社	必須(オリコフォレントインシュア) 初回保証料16,500円(賃料の30%) その後550円/月(賃料の)		
設備	LDK エアコン付き 洗浄便座付き		
備考			

情報更新日 2026年7月3日

No.000000389

静岡県知事(12)第4331号
公益社団法人静岡県宅地建物取引業協会

あなたと夢を、ごいっしょに。
PanaHome
株式会社パナホーム静岡

株式会社パナホーム静岡 西部営業部
静岡県浜松市中央区市野町2-4-8
TEL:0120-32-3603 FAX:053-422-2409
E-mail: hiroshi-uchiyama@shizuoka.panahome.co.jp



携帯サイトから物件詳細を閲覧できます!

取引態様	手数料負担の割合	貸主	0%	借主	100%
代理	手数料配分の割合	元付	0%	客付	100%