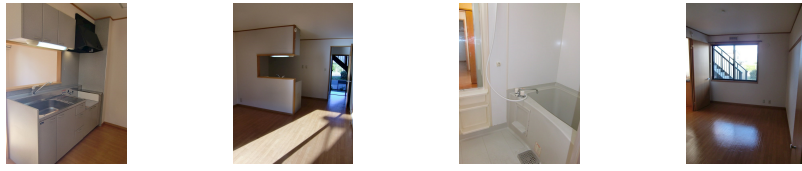
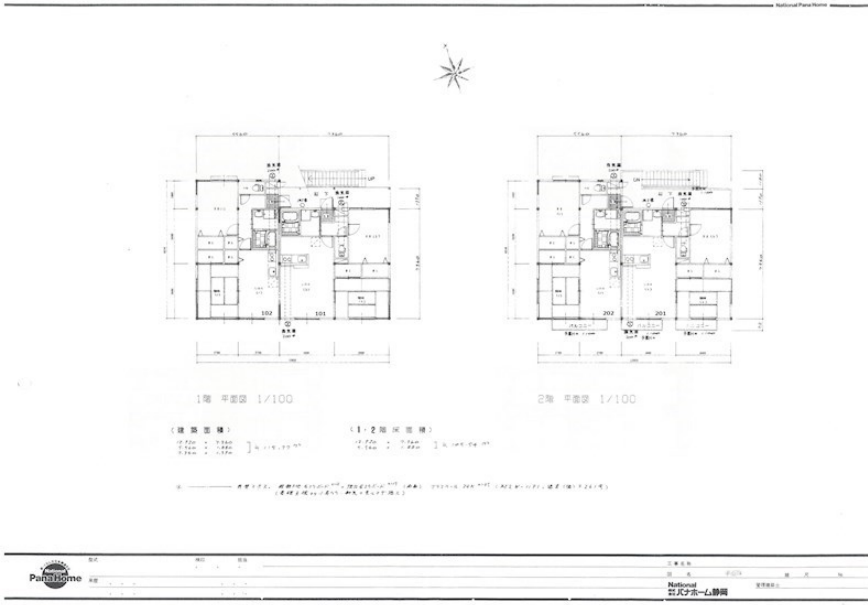


# FOR RENT

南庭 ディンプルキー 角住戸



間取りの「S」はサービスルーム(納戸)です。

図面と現況が異なる場合は現況が優先となります。

賃料	52,000円		
間取り	2LDK	物件種別	アパート
管理費	-	共益費	-
雑費	-		
敷金	2ヶ月	礼金	-
敷引/償却金	-/-	保証金	-
交通	浅羽南・東・市民病院線 梅山南 バス停徒歩3分		
物件所在地	静岡県袋井市松原		
建物名・部屋番号			
構造・規模	軽量鉄骨 2階建 1階		
専有面積	54.16㎡	向き	北
築年月	2002年4月	入居時期	2026年6月中旬
仲介料	1ヶ月	損害保険	有 21,500円 24ヶ月
更新料		契約期間	2年
駐車場			
その他費用	[一時金] 清掃不足金：1,000円 [月次費用] 自治会費：1,000円		
入居諸条件	ペット不可 事務所不可 楽器等の使用不可 学生可		
保証会社	必須(日本賃貸保証) 初回保証料 15,600円(賃料の30%) その後、520円/月(賃料の1%) かかりま		
設備	LDKエアコン付き 洗浄便座付き		
備考			

情報更新日 2026年7月3日

No.000000337

静岡県知事(12)第4331号  
公益社団法人静岡県宅地建物取引業協会

**PanaHome** 株式会社パナホーム静岡 西部営業部

静岡県浜松市中央区市野町2-4-8  
TEL:0120-32-3603 FAX:053-422-2409  
E-mail:hiroshi-uchiyama@shizuoka.panahome.co.jp



携帯サイトから物件詳細を閲覧できます!

取引態様	手数料負担の割合	貸主	0%	借主	100%
代理	手数料配分の割合	元付	0%	客付	100%