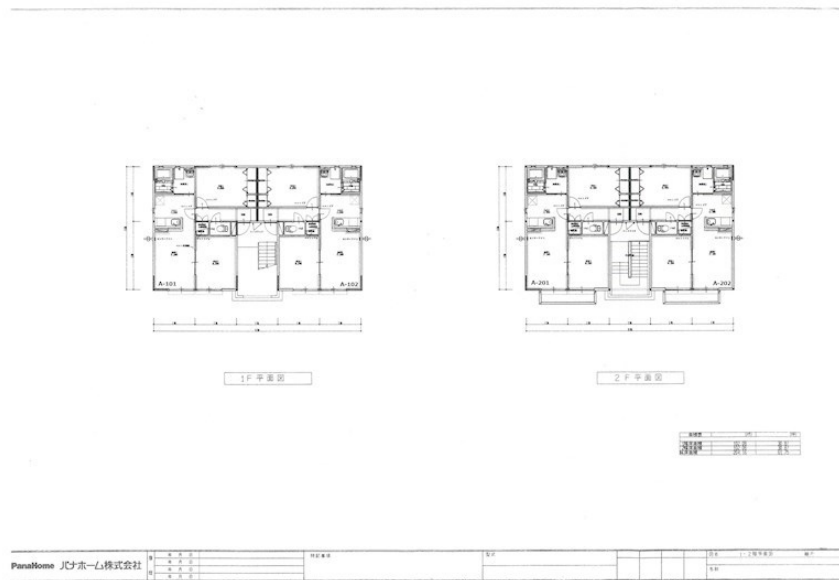


FOR RENT

ディンプルキー 全室南向き



間取りの「S」はサービスルーム(納戸)です。

図面と現況が異なる場合は現況が優先となります。

賃料	70,000円		
間取り	2LDK	物件種別	アパート
管理費	-	共益費	-
雑費	-		
敷金	10万円	礼金	-
敷引/償却金	-/-	保証金	-
交通	東海道本線(東海) 天竜川駅 徒歩11分 中ノ町磐田線_01_on 橋羽西 バス停徒歩10分		
物件所在地	静岡県浜松市中央区青屋町		
建物名・部屋番号			
構造・規模	軽量鉄骨 2階建 1階		
専有面積	54.22㎡	向き	東
築年月	2004年3月	入居時期	2026年3月中旬予定
仲介料	1.1ヶ月	損害保険	有 21,500円 24ヶ月
更新料		契約期間	1年
駐車場	駐輪場		
その他費用	[一時金] 自治会入会金:1,000円 [月次費用] 自治会費:500円		
入居諸条件	ペット可 事務所不可 楽器等の使用不可 学生可		
保証会社	必須(日本賃貸保証) 初回保証料21000円(賃料の30%) その後700円/月(賃料の1%) かかります		
設備	敷地内ゴミ置き場 システムキッチン 対面式キッチン ガスコンロ設置済 2口コンロ グリル		
備考			

情報更新日 2026年2月2日

No.0000000321

あなたと夢を、ごいっしょに。

PanaHome
株式会社パナホーム静岡

静岡県知事(12)第4331号
公益社団法人静岡県宅地建物取引業協会

株式会社パナホーム静岡 西部営業部

静岡県浜松市中央区市野町 2 4 4 8
TEL:0120-32-3603 FAX:053-422-2409
E-mail: hiroshi-uchiyoama@shizuoka.panahome.co.jp



携帯サイトから物件詳細を閲覧できます！

取引態様	手数料負担の割合	貸主	0%	借主	100%
代理	手数料配分の割合	元付	0%	客付	100%