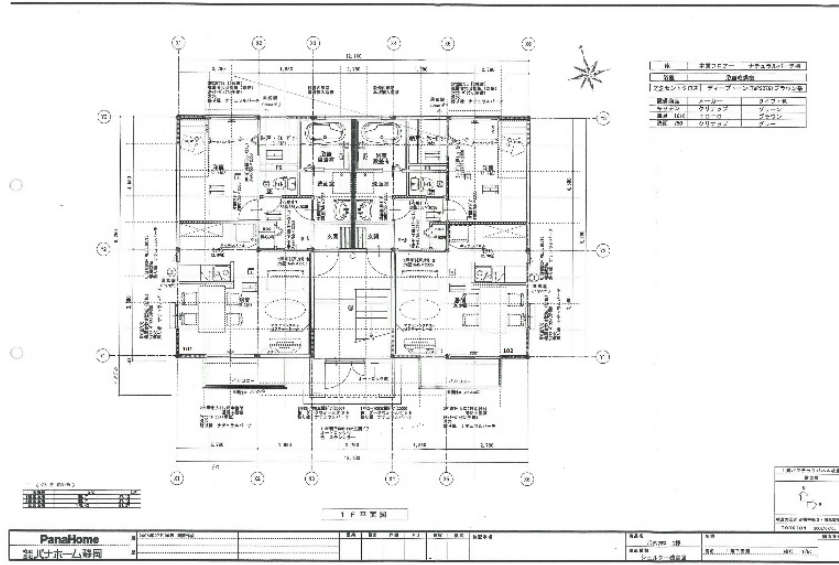


FOR RENT

オートロック ディンプルキー 陽当たり良好



間取りの「S」はサービスルーム(納戸)です。

図面と現況が異なる場合は現況が優先となります。

賃料	62,000円		
間取り	1SLDK	物件種別	アパート
管理費	-	共益費	-
雑費	-		
敷金	2ヶ月	礼金	-
敷引/償却金	-/-	保証金	-
交通	遠州鉄道 遠州小林駅 徒歩6分		
物件所在地	静岡県浜松市浜名区小林		
建物名・部屋番号			
構造・規模	軽量鉄骨 2階建 1階		
専有面積	44.85㎡	向き	南
築年月	2009年3月	入居時期	2025年5月中旬予定
仲介料	1.1ヶ月	損害保険	有 18,000円 24ヶ月
更新料		契約期間	2年
駐車場			
その他費用	[月次費用] 自治会費：1,000円		
入居諸条件	ペット不可 事務所不可 楽器等の使用不可 二人可		
保証会社	必須(オリコフォレントインシュア) 初回保証料18,600円(賃料の30%) その後620円/月かかります		
設備	駐車場砕石		
備考			

情報更新日 2025年4月12日

No.000000084

静岡県知事(12)第4331号
公益社団法人静岡県宅地建物取引業協会

PanaHome 株式会社パナホーム静岡 西部営業部

静岡県浜松市中央区市野町2-4-8
TEL:0120-32-3603 FAX:053-422-2409
E-mail: hiroshi-uchiyama@shizuoka.panahome.co.jp



携帯サイトから物件詳細を閲覧できます!

取引態様	手数料負担の割合	貸主	0%	借主	100%
代理	手数料配分の割合	元付	0%	客付	100%