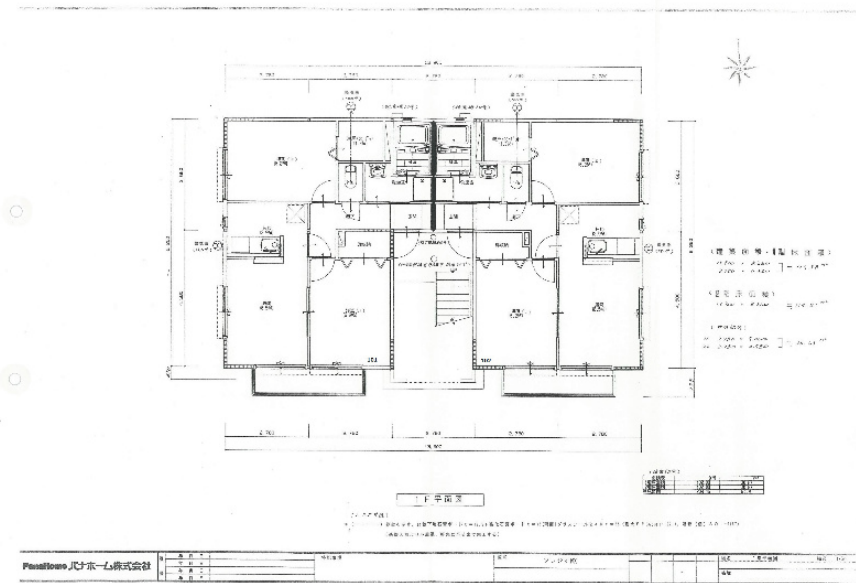


# FOR RENT

ダブルロック ディンプルキー 陽当たり良好



間取りの「S」はサービスルーム(納戸)です。

図面と現況が異なる場合は現況が優先となります。

賃料	62,000円		
間取り	2SDK	物件種別	アパート
管理費	-	共益費	-
雑費	-		
敷金	1ヶ月	礼金	-
敷引/償却金	-/-	保証金	-
交通	小沢渡線_01_on 春日町 バス停徒歩3分 小沢渡線_01_on 神田町 バス停徒歩2分		
物件所在地	静岡県浜松市中央区神田町		
建物名・部屋番号			
構造・規模	軽量鉄骨 2階建 1階		
専有面積	51.04㎡	向き	南
築年月	2005年9月	入居時期	即時
仲介料	1.1ヶ月	損害保険	有 20,000円 24ヶ月
更新料		契約期間	2年
駐車場	駐輪場		
その他費用	[一時金] 自治会入会金：3,000円 [月次費用] 自治会費：500円		
入居諸条件	ペット不可 事務所不可 楽器等の使用不可 二人可		
保証会社	必須(オリコフォレントインシュア) 初回保証料18,600円(賃料の30%) その後 620円/月 かかりま		
設備	システムキッチン 2口コンロ ガスキッチン 温水洗浄便座 シャワー付洗面台 C A T V		
備考			

情報更新日 2026年2月6日

No.0000000038

静岡県知事(12)第4331号  
公益社団法人静岡県宅地建物取引業協会

**株式会社パナホーム静岡 西部営業部**

静岡県浜松市中央区市野町2-4-8  
TEL:0120-32-3603 FAX:053-422-2409  
E-mail: hiroshi-uchiyama@shizuoka.panahome.co.jp

あなたと夢を、ごいっしょに。  
**PanaHome**  
株式会社パナホーム静岡



携帯サイトから物件詳細を閲覧できます！

取引態様	手数料負担の割合	貸主	0%	借主	100%
代理	手数料配分の割合	元付	0%	客付	100%